

2 0 1 9

縱谷秘境鐵道之旅

花 蓮 賞 鯨 豚
太 魯 閣 峽 谷
遠 雄 海 洋 公 園



ibaotu.com

D1

任選半日行程

A

太平洋賞鯨豚生態之旅

季節限定/4-10月適用

B

市郊觀光1-夢幻湖半日遊

鯉魚潭風景區(可自費騎自行車環湖或踩船)
東華大學(最美的校園)→慶修院(三級古蹟)
夢幻湖雲山水→專車返回花蓮飯店check in
(午晚餐自理)

C

市郊觀光2-白鮑溪半日遊

白鮑溪踩水樂(尋寶石)
鯉魚潭風景區(可自費騎自行車環湖或
天鵝船踩船趣)(午晚餐自理)

D

市郊觀光3-台開心農場半日遊

慶修院(三級古蹟)→東華大學(最美的校園)
台開心農場(美麗洄瀾灣)+星巴克貨櫃屋(若
入內請自理)
→立川漁場或七星潭(二擇一)(午晚餐自理)

E

海景無敵牛山半日遊

牛山呼庭(含門票)-豐濱親不知子天空步
道小刺激(含門票)-巴崎瞭望台

A 行程

太平洋賞鯨
豚生態之旅

季節限定 / 4 - 10月適用



A行程 太平洋賞鯨豚生態之旅

季節限定/4-10月適用

花蓮賞鯨豚

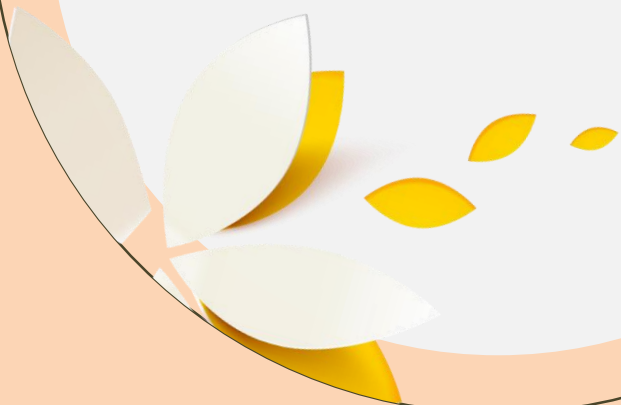


每一趟出船都無法保證百分之百一定看到鯨豚，但以太平洋海域豐富的鯨豚資源，有九成以上的機率可以看到鯨豚，是台灣賞鯨豚機率最高的海域。

賞鯨行程包括陸上行前生態、人文解說及海上賞鯨，海上賞鯨時間長短，將視海況和天候因素做彈性調整。

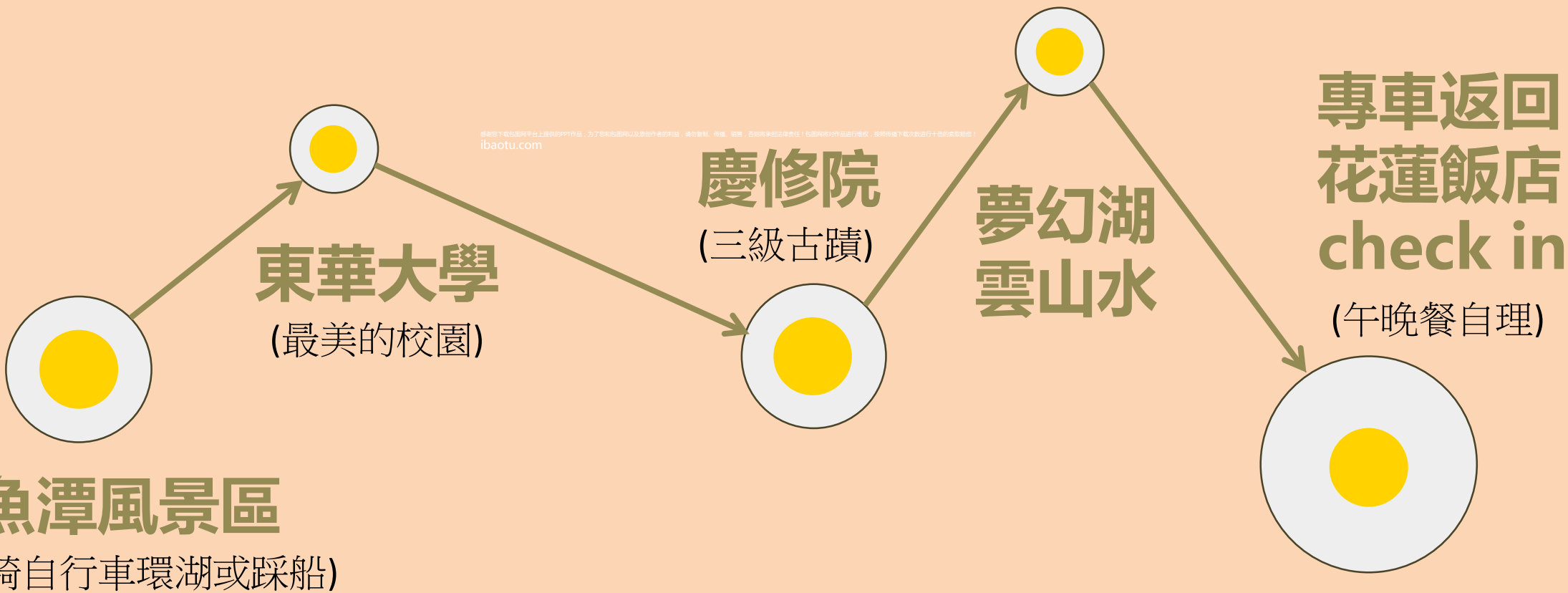
B 行程

市郊觀光 1
夢幻湖半日遊





C 行程 市郊觀光 2 白鮑溪半日遊



B行程 市郊觀光1 夢幻湖半日遊



鯉魚潭風景區 (可自費騎自行車環湖或採船)

鯉魚潭位於壽豐鄉池南村鯉魚山腳下，因東傍鯉魚山而被命名為鯉魚潭。鯉魚潭可分潭南、潭北，潭北附近有銅門慕谷慕魚、翡翠谷，潭南則鄰近池南森林遊樂園區等景點，是花蓮熱門的風景區，有著環潭步道、森林步道、露營等多元化遊憩活動。每逢假日來臨時，是在地人郊遊野餐、踏青的好地方，一到了螢火蟲繁殖季節，點點螢光照亮漆黑的鯉魚潭，吸引著學校、家庭、遊客們來這兒參加一場生態旅遊。

B行程 市郊觀光1 夢幻湖半日遊

東華大學



花蓮是東台灣一處美麗純潔的淨土，而位於花蓮的東華大學校園內也有著如詩如畫的山水景致，寬廣的草原、遼闊的視野，來到這裡讀書，不僅可讓人放鬆，還能讓人有種度假的感受。東華大學於1994年創立，本部校區位於花蓮縣壽豐鄉，另還有美崙校區及屏東校區，是台灣東部第一所綜合大學，在一大片的甘蔗田中建立起的美麗校園。

B行程 市郊觀光1 夢幻湖半日遊



慶修院

花蓮吉安鄉在日據時期為大批日本人移民的主要據點，西元1917年日本移民為了安定民心，也為了傳教，於是在此建置了「吉野布教所」，即為現今之慶修院。慶修院在當時除了是這些日本移民的精神信仰中心外，更具備醫療所、課堂室以及喪葬法事服務處等各式功能。

B行程 市郊觀光1 夢幻湖半日遊

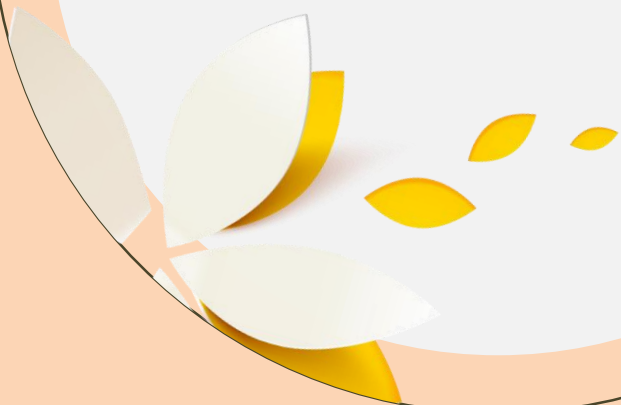
夢幻湖雲山水



● 雲山水自然生態農莊位於花蓮壽豐鄉，花東縱谷中央山脈及海岸山脈之間，占地約24公頃，其中夢幻湖面積大約4公頃。湛藍的夢幻湖水來自中央山脈，水質清澈，在陽光照射下產生動人景致，加上兩旁雲山水美景倒映在湖面上，如夢似幻的美景，讓它有「夢幻湖」之稱。此外，雲山水自然生態園區種植許多植物，如椰林大道、棕櫚樹、落羽松、鳳凰木和水生植物，還有大片青翠草地及不少野生動物，將此處打造成一個令人驚豔的美麗社區。

C 行程

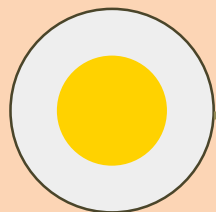
市郊觀光 2
白鮑溪半日遊



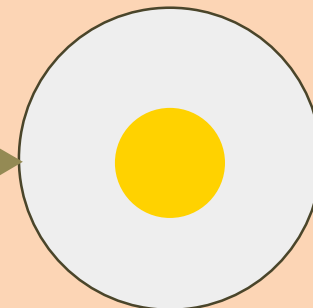


C 行程 市郊觀光 2 白鮑溪 半日遊

iwantstudy.com 提供之 PPT 作品，為了您的隱私以及原作者的權益，請勿複製、傳播、銷售、否則將承擔法律責任！
iwantstudy.com 提供之 PPT 作品，為了您的隱私以及原作者的權益，請勿複製、傳播、銷售、否則將承擔法律責任！
ibaotu.com



白鮑溪採水樂
(尋寶石)



鯉魚潭風景區
(可自費騎自行車環湖
或天鵝船採船趣) (午
晚餐自理)

C行程 市郊觀光2 白鮑溪半日遊

白鮑溪踩水樂



C行程 市郊觀光2 白鮑溪半日遊

鯉魚潭風景區

(可自費騎自行車環湖或天鵝船踩船趣)(午晚餐自理)



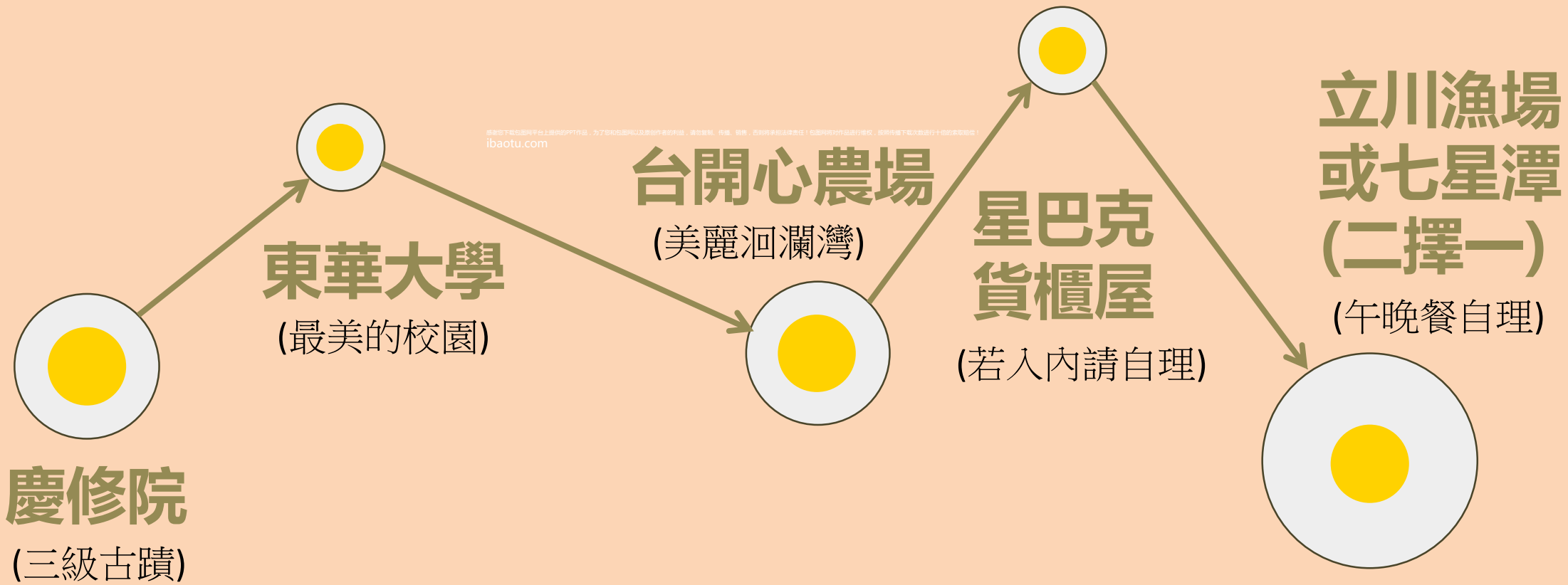
D 行程

市郊觀光3
台開心農場
半日遊





D 行程
台 開
半 心 觀 光 3
日 農 場 遊



此圖為 iBaotu 在 PPT 製作平台 iBaotu.com 上原創的 PPT 作品，為了您的圖稿以及圖稿的更新與維護，請您定期、持續、完整、及時更新您的圖稿！在圖稿更新時，請將圖稿下載到本地，並將圖稿下載到本地！

ibaotu.com

D 行 程 開
台 半
市 郊 觀 光 3
心 農 場 遊
日

慶修院

- 花蓮吉安鄉在日據時期為大批日本人移民的主要據點，西元1917年日本移民為了安定民心，也為了傳教，於是在此建置了「吉野布教所」，即為現今之慶修院。慶修院在當時除了是這些日本移民的精神信仰中心外，更具備醫療所、課堂室以及喪葬法事服務處等各式功能。



D 行 程 開
台 半
市 郊 觀 光 3
心 農 場 遊
日

東華大學



- 花蓮是東台灣一處美麗純潔的淨土，而位於花蓮的東華大學校園內也有著如詩如畫的山水景致，寬廣的草原、遼闊的視野，來到這裡讀書，不僅可讓人放鬆，還能讓人有種度假的感受。東華大學於1994年創立，本部校區位於花蓮縣壽豐鄉，另還有美崙校區及屏東校區，是台灣東部第一所綜合大學，在一大片的甘蔗田中建立起的美麗校園。



D 行程
台 開
半

市 郊 觀 光 3
心 農 場 遊
日

台開心農場





D 行程 市 郊 觀 光 3
台 開 心 農 場 遊
半 日

星巴克貨櫃屋





D 行 程 市 郊 觀 光 3
台 開 心 農 場 遊
半 日

立川漁場

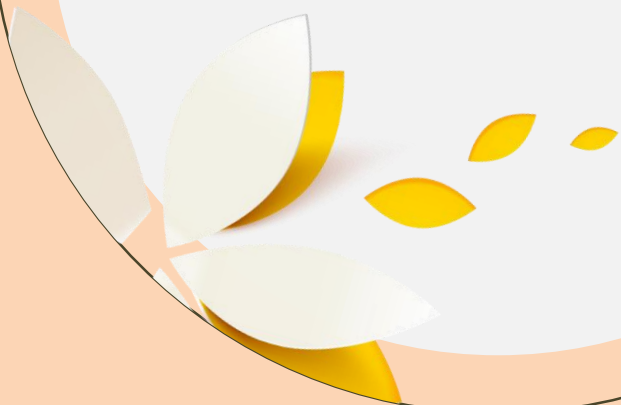


D 行 程 市 郊 觀 光 3
台 開 心 農 場 遊
半 日
七星潭



E 行 程

海景無敵牛山
半 日 遊





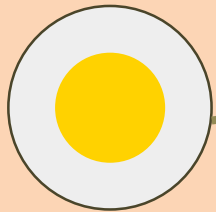
E行程 海景無敵牛山半日遊

豐濱親不知子 天空步道小刺激

ibaotu.com

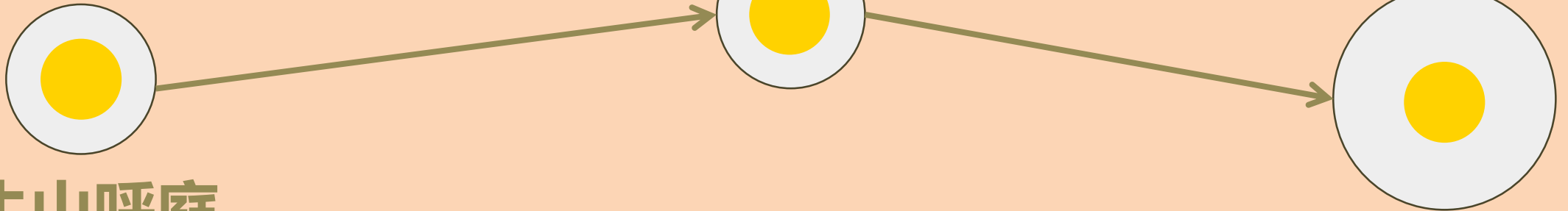
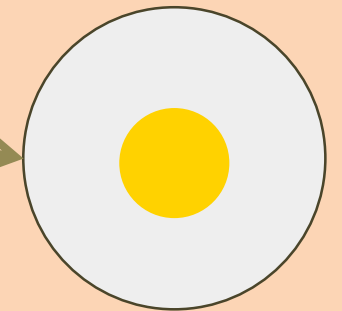
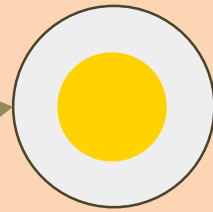
(含門票)

芭崎瞭望台



牛山呼庭

(含門票)





E行程 海景無敵牛山半日遊

牛山呼庭





E行程 海景無敵牛山半日遊

豐濱親不知子天空步道小刺激



E行程 海景無敵牛山半日遊

芭崎瞭望台



住宿：富野渡假會館



住宿：富野渡假會館



D2D3 任選一日行程

A 1

太魯閣國家公園一日遊

(太魯閣遊客中心-欣賞多媒體簡報)→神秘谷砂卡礑步道
→布洛灣台地(特別加贈布洛灣山月村中午套餐(主菜：
蒜香豬小排/醬燒鯛魚排/素食套餐.三選一)
走訪九曲洞或(燕子口步道)→長春祠步道→匯德步道(遠
眺清水斷崖)→七星潭風景區(可自費騎自行車)(贈午餐.
晚餐自理)

A 2

新太魯閣一日遊景點

太魯閣遊客中心→小錐麓步道→神秘谷砂卡礑
步道→布洛灣(午餐贈山月村套餐三選一)
→匯德步道→新城天主堂(贈午餐.晚餐自理)

B

新光兆豐休閒農場生態之旅

(含入園門票+接送)(午晚餐自理)

C

遠雄海洋一日遊

園內有三大主題區(含入園門票+接送)(午晚餐自理)

D2D3 任選一日行程

D

花東縱谷漫遊一日遊

MR.SAM童話咖啡屋(若入內請自理)→夢幻湖雲山水(人間仙境)→林田山林業場
→馬太鞍濕地→大農大富平地森林
→吉利潭(情人湖)或立川漁場(摸蜆兼洗褲)(午晚餐自理)

E

金針花季富里六十石山(小瑞士)一日遊

觀賞滿山的金針花，是難得一見悠閒享受-後前往瑞穗牧場(自費品嚐鮮奶、鮮奶酪)(午晚餐需自理)

F

海岸私密私房景點一日遊

豐濱-親不知子天空步道→海景密道小刺激(含門票)→月洞(含門船票)→石梯坪
→壺穴景觀台灣第一/電影”沉默”主要拍攝地：MARCH→石門海蝕洞
→蕃薯寮無敵海景(午晚餐自理)(此行程會曝曬太陽下出尤須注意防曬))

A 1 行程

太魯閣國家公園
一日遊





A 1 行 程

太魯閣國家公園一日遊

(太魯閣遊客中心-欣賞多媒體簡報)

→神秘谷砂卡礑步道

**→布洛灣台地(特別加贈布洛灣山月村中午套餐(主
菜：蒜香豬小排/醬燒鯛魚排/素食套餐.三選一))**

→走訪九曲洞或(燕子口步道)→長春祠步道

→匯德步道(遠眺清水斷崖)

→七星潭風景區(可自費騎自行車)(贈午餐.但晚餐自理)



A 1 行 程
太魯閣國家公園一日遊
太魯閣遊客中心





A 1 行 程
太魯閣國家公園一日遊

神秘谷砂卡礑步道





A 1 行 程

太魯閣國家公園一日遊

布洛灣台地





A 1 行 程
太魯閣國家公園一日遊

九曲洞

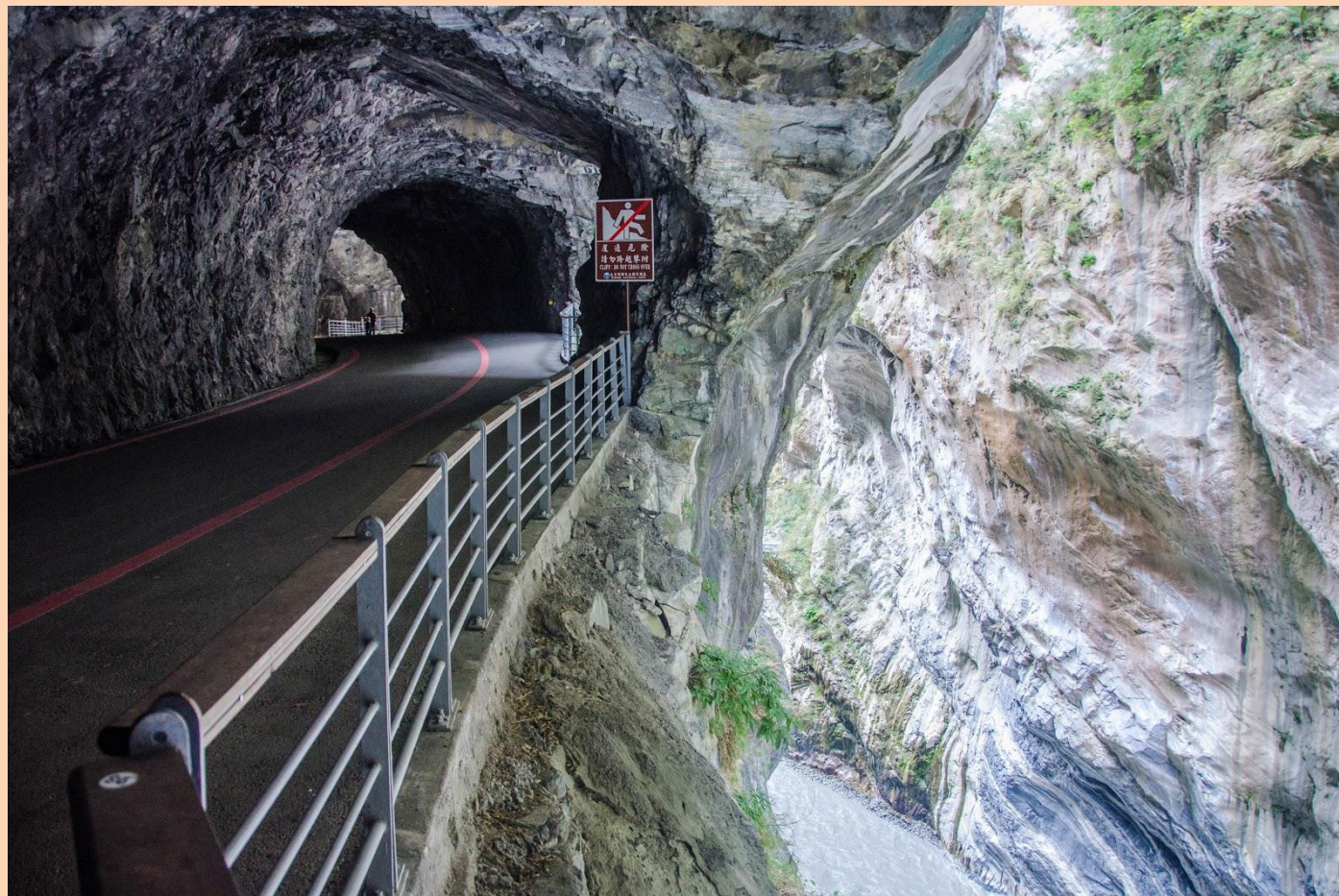




A 1 行 程

太魯閣國家公園一日遊

燕子口步道





A 1 行 程
太魯閣國家公園一日遊

長春祠步道





A 1 行 程
太魯閣國家公園一日遊

匯德步道





A 1 行 程
太魯閣國家公園一日遊

七星潭風景區



A2 行程

新 太 魯 閣
一 日 遊 景 點





A
新
一

2
太
日

行
魯
遊
景

程
閣
點

太魯閣遊客中心→小錐麓步道
→神秘谷砂卡礑步道
→布洛灣(午餐贈山月村套餐三選一)
→匯德步道→新城天主堂(贈午餐.但晚餐自理)



A 2 行 程
新 太 魯 閣
一 日 遊 景 點
太魯閣遊客中心





A
新
一

2
太
日

行
魯
遊
景

程
閣
點

神秘谷砂卡礑步道





A
新
一

2
太
日

行
魯
遊
景

程
閣
點

布洛灣台地





A
新
一

2
太
日

行
魯
遊
景

程
閣
點

匯德步道





A
新
一

2
太
日

行
魯
遊
景

程
閣
點

新城天主堂



B 行程

新光兆豐休閒農場
生態之旅

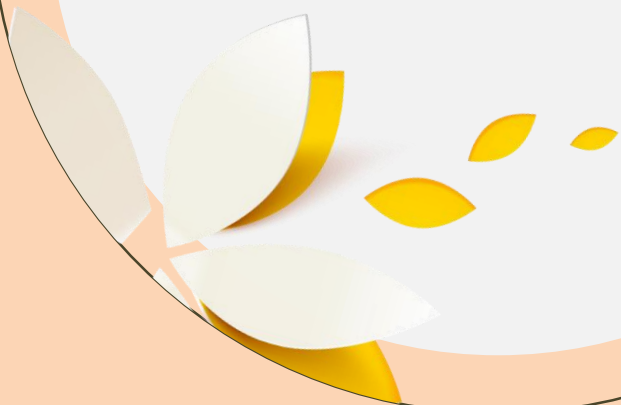


B 行 程
新 光 兆 豐 休 閒 農 場
生 態 之 旅
新光兆豐休閒農場生態之旅



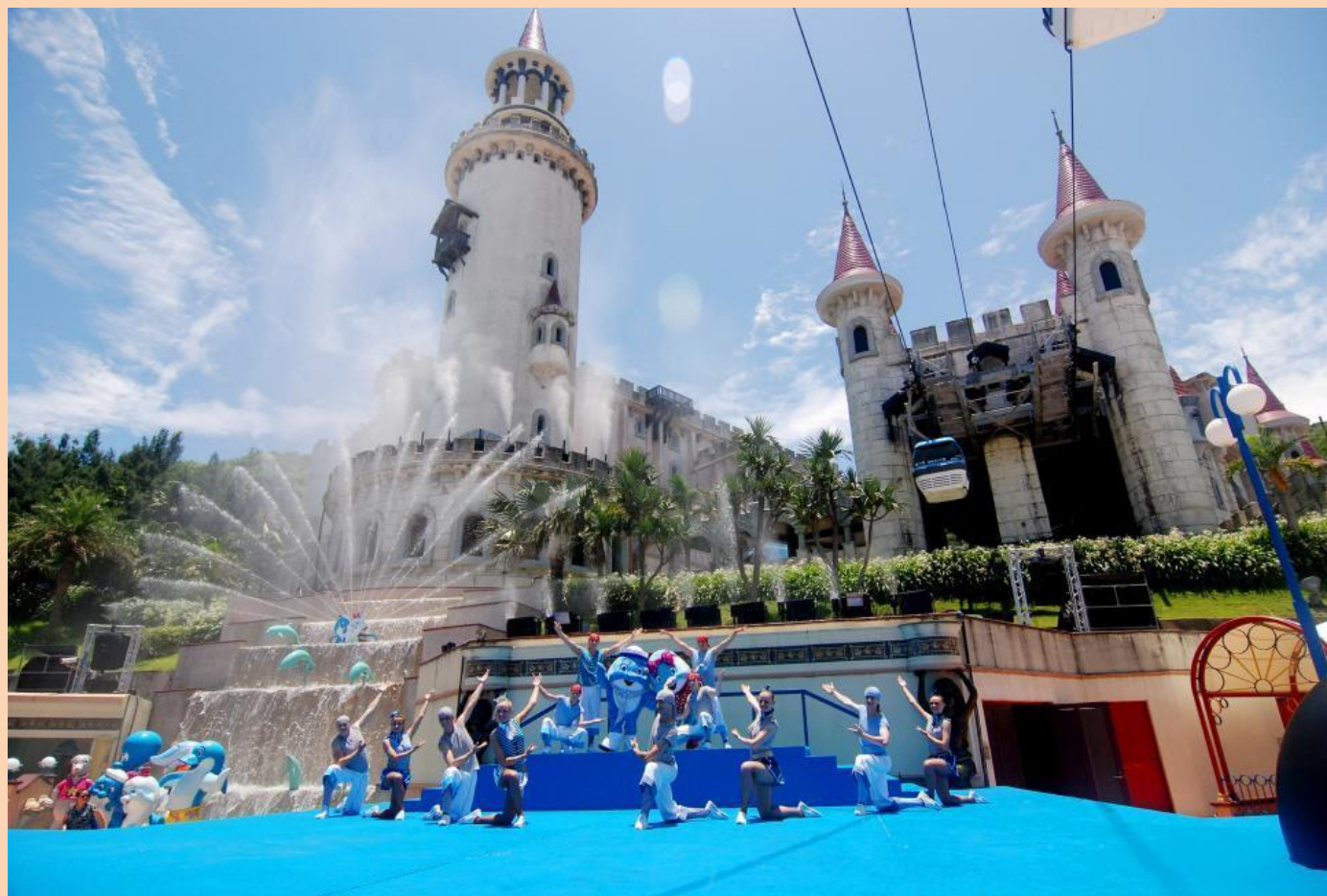
C 行程

遠雄海洋一日遊



C 行 程
遠 雄 海 洋 一 日 遊

遠 雄 海 洋 一 日 遊



D 行程

花東縱谷漫遊
一日遊





D
花
一

東

縱

谷

漫

行
日

程
遊
遊

MR.SAM童話咖啡屋(若入內請自理)

→夢幻湖雲山水(人間仙境)→林田山林業場

→馬太鞍濕地→大農大富平地森林

→吉利潭(情人湖)或立川漁場(摸蜆兼洗褲)

(午晚餐自理)

D 行 程
花 東 縱 谷 漫 遊
一 日 遊
M R . S A M 童 話 咖 啡 屋



D
花 東 行 程
一 湖 縱 谷 漫 遊
日 雲 山 遊
夢 幻 湖 雲 山 水



林田山林業場
D 花 東 縱 谷 漫 程 遊 遊
一 山 日 林 業 場





D
花
一

東 縱 谷 漫
行 日

程 遊
遊

大農大富平地森林



吉 利 潭
D 花 一 東 縱 谷 漫 程 遊 遊
行 日



立川 一日 漫遊 行程
D 花東縱谷 漫遊 行程
場



E 行 程

金針花季富里六
十石山(小瑞士)
一 日 遊





行程
金針花季富里六十石山
(小瑞士)一日遊

六十石山



F 行 程

海岸私密私房景
點 一 日 遊





F 行 程 海岸私密私房景點一日遊

豐濱-親不知子天空步道

→ **海景密道小刺激(含門票)**

→ **月洞(含門船票)→石梯坪**

→ **壺穴景觀台灣第一/電影“ 沉默” 主要拍攝**

地：MARCH

→ **石門海蝕洞**

→ **蕃薯寮無敵海景(午晚餐自理)**

(此行程會曝曬太陽下出尤須注意防曬))



F 行 程
海岸私密私房景點一日遊

親不知子天空步道





F 行 程
海岸私密私房景點一日遊

月

洞





F 行 程
海岸私密私房景點一日遊

石 梯 坪





F 行 程
海岸私密私房景點一日遊

石 門 海 蝕 洞





F 行 程
海岸私密私房景點一日遊

蕃

薯

寮



賦

歸

ibaotu.com

